



DISTROCAN



CATALOGUE DE PRODUIT

- 📍 333 Rue St-HubertLaval, QC H7G 2Y5
- 📍 2855 Mnt Masson, Laval, QC H7B 1E3
- 📍 250 Boul. Industriel, Boucherville, QC J4B2X4

☎ 1-800-619-0916 ✉ info@distrocan.ca

distrocan.ca

TOUS



4" MANCHON INTÉRIEUR

SKU: 1M0040



4" NON PERFORÉ

SKU: SS04010



ACCOUPEMENT POUR INJECTION

SKU: 600105



ADAPTEUR POUR BOYAUX D'INJECTION 90°

SKU: FU-3459-04-02



ADAPTEUR POUR BOYAUX D'INJECTION DROIT

SKU: FU-3269-04-02



ADHÉSIF BAKOR BLUESKIN

SKU: BK101677



ANCRAGE À CALE - ACIER AU CARBONE, ZINGUÉE

SKU: WED



BAKOR 700-01

SKU: BK70001074



BAKOR AQUA-BLOC 720-38

SKU: BK72038074



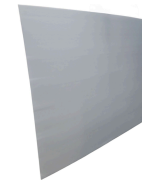
BAKOR AQUA-BLOC 770-06

SKU: BK77006070



BAKOR NP180 PP

SKU: BH180PP985



BAKOR PANNEAU PROTECTION POLYPROPYLÈNE

SKU: BK99031458



BAKOR POLY FAB

SKU: BKPF600



BAKOR YELLOW JACKET

SKU: BK99006876 (6'' x 150') / BK99006875 (36'' x 150')



BLUESKIN SA

SKU: BH200SA977



**BOÎTE DE DRAINAGE
(CANIVEAU) - 16" X 16" X 12"**

SKU: DBG1616



**BOÎTE DE DRAINAGE
(CANIVEAU) - 2'**

SKU: CP24-12-12



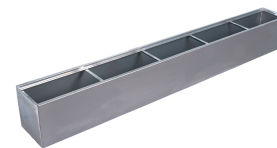
**BOÎTE DE DRAINAGE
(CANIVEAU) - 4'**

SKU: CP48-12-12



**BOÎTE DE DRAINAGE
(CANIVEAU) - 6'**

SKU: DBG72-12-12



**BOÎTE DE DRAINAGE
(CANIVEAU) - 8'**

SKU: DBG96-12-12



BORDURE EN PLASTIQUE

SKU: N / A



BOUCHON POUR INJECTEUR

SKU: INJECTA-BE100



**BROSSE EN FIBRE TAMPICO -
13" X 6.75" X 2"**

SKU: DISTROTAMPICO511



**CAGE POUR MANCHON - 9
1/2"**

SKU: ZFR499N



**CLOUS DE PAYSAGEMENT -
COMMUN**

SKU: CLOUSPLC50



**CLOUS DE PAYSAGEMENT -
SPIRALE**

SKU: CLOUSPLSP250



**CONNECTEUR FEMELLE 1/4" À
FILETAGE 1/8"**

SKU: 32.1156



**CONNECTEUR FEMELLE
RÉDUCTEUR**

SKU: 32.3370 / 32.3379 / 32.3379



**CONNECTEUR FEMELLE UNION
1/4" À 1/4"**

SKU: 32.2158



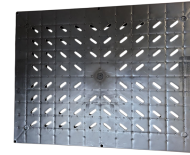
**COUVERCLE D'ALUMINIUM -
18" X 24"**

SKU: CA1824



COUVERCLE ÉTANCHE AU RADON - 18" X 24"

SKU: 4HCVH



COUVERCLE NON ÉTANCHE AU RADON

SKU: 4HCGH



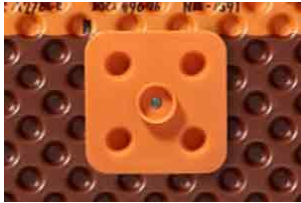
DELTA DRAIN

SKU: 22600014 / 22600015



DELTA DRY & LATH

SKU: N / A



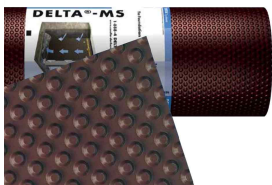
DELTA FASTNER

SKU: 22610005 / 22610006



DELTA MOLD STRIP

SKU: 22610021



DELTA MS

SKU: 22600001 / 22600002 / 22600003 /
22600004 / 22600005 / 22600006



DELTA SEALANT

SKU: 22610015



DELTA VENT S

SKU: N / A



DELTA VENT SA

SKU: N / A



DEWALT AC100 GOLD - SYSTÈME D'ANCRAGE ADHÉSIF EN VINYLESTER

SKU: 8478SD-PWR



DISTROCAN - JET SET 1-3 MIN

SKU: JETSET13



DISTROCAN - JET SET 3-5 MIN

SKU: JETSET35



DISTROCAN - JET SET 5-10 MIN

SKU: JETSET510



DOUBLE FLOTTEUR - CONTRÔLEUR STANDARD

SKU: N / A



EMBOUIT POUR ÉCROU 5/16" NON MAGNÉTIQUE POUR ZERK

SKU: PM-869/4



EPICOL T

SKU: 120298



FORETS SDS PLUS PREMIUM UCAN - 4 LAMES (SDP)

SKU: SDP



GÉOTEXTILE NON-TISSÉ GEOMAX

SKU: GNT12350 / GNT3350 / GNT6350



GÉOTEXTILE TISSÉ **GEOMAX**

SKU: GEOMAXW13350



GRACO - PULVÉRISATEUR HYDRAULIQUE À ESSENCE GH 833 - MEMBRANE D' ÉTANCHÉITÉ

SKU: 249617



GRACO - FINISHPRO GX 19 ÉLECTRIQUE - INJECTION DE POLYURÉTHANE

SKU: 17F924



GRACO - FINISHPRO GX 19 SANS FIL - INJECTION DE POLYURÉTHANE

SKU: 25U341



HENRY 930-18 POLY-TAC

SKU: BK018621



HENRY BLUESKIN WP200

SKU: HEWP200937



HENRY CM100

SKU: HE78060073



HTS PE-85 POLYURÉE DE REMPLISSAGE

SKU: PE85



HTS TX-3 - RÉPARATION DE BÉTON EN URÉTHANE

SKU: TX3-22OZ



IMPERMASHIELD DB EXPRESS

SKU: 48-BD-AXC-5



IMPERMASHIELD DB3 / DB10

SKU: 48-00300 (DB3) / 48-01000 (DB10)



IMPERMASHIELD R COAT

SKU: IMPERMAR5



IMPERMASHIELD R COAT DB

SKU: 1724-WPT-5 / 1724-WPT-55



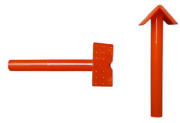
IMPERMASHIELD T COAT

SKU: IMPERMAT5



IMPERMASHIELD T COAT DB

SKU: 48-BD-TG-5



INJECTEUR EN COIN

SKU: INJECTA-PCE50



INJECTEUR EN T

SKU: INJECTA-PTE100



INJECTEUR PERFORÉ 1/2"

SKU: INJECTA-PPE100



KIT DE RÉPARATION DE JOINT ALEMITE

SKU: 336523



KIT RCF DE RÉPARATION DE FISSURES BIDIRECTIONNEL 560GSM 12" X 8'

SKU: FG20053



KIT RCF DE RÉPARATION DE MUR VOÛTÉ UNIDIRECTIONNEL VERTICAL 400GSM 6" X 8'

SKU: FG20036



KIT RCF DE VERROUILLAGE DE FISSURES EN BÉTON - PACK DE 20 AVEC PÂTE À EPOXY D'ANCRAGE HAUTE RÉSISTANCE

SKU: FG20040



KIT RCF PLAQUE DE SEUIL

SKU: FG20061



KIT RCF RÉPARATION MUR VOÛTÉ BIDIRECTIONNEL 560 GSM 5,5" X 8'

SKU: FG20031



MANCHON EN MOUSSE FENDUE - 9" X 3/4"

SKU: Z9SF20



MANCHONS D'INJECTIONS AVEC ZERK

SKU: DISTROPACKNYL / INJECTAPNP100



MANOMÈTRE EN ACIER INOXYDABLE REMPLI DE SILICONE

SKU: 62.6670 / 62.6688 / 62.6695



MAPEFER 1K - MORTIER ANTI-CORROSION POUR ARMATURES

SKU: 2766105



MAPEI - PLANISEAL PLUG

SKU: 2437025



MAPEI - PLANITOP 23

SKU: 2758720



MAPEI - PLANITOP X

SKU: 2757423



MAPEI - PLANITOP XS

SKU: 2757323



MAPEI - RESFOAM 1KM

SKU: 2446120



MAPEI - RESFOAM HL 35

SKU: 2445619-1



MAPEI - RESFOAM HL 45

SKU: 2445958



MAPEI - RESFOAM PF

SKU: 2445419



MAPEI EPOJET

SKU: 1561144 (399ml) / 1561111KIT (11.35L)



MAPEI MAPECTEX P1 FT

SKU: 2UA1516253



MARGELLE ONDULÉS

SKU: N / A



MASTIC SOUDASEAL AP

SKU: N / A



MEAN CLEAN

SKU: DISTROMEAN5GAL



MÉLANGEUR STATIQUE

SKU: INJECTASM1432 / INJECTASM3830



MODULE WI-FI

SKU: PS-WIFI2



PIED DE PIEU - STABILISATION DE FONDATION

SKU: DISTROSAB3 / DISTROSAB4



PISTOLET À GRAISSE ALEMITE POUR INJECTION POLYURÉTHANE

SKU: 586-B



PISTOLET À MASTIC ROBUSTE POUR CARTOUCHES DE 300ML

SKU: 106617



PLAQUE DE FONDATION STRUCTURALE - COIN

SKU: DISTROPLCOIN



PLAQUE DE FONDATION STRUCTURALE - DROITE

SKU: DISTROPL60-6TROUS



PLATEAU PROFOND EN PLASTIQUE - 2L

SKU: ZTR200



POINTE DE PIEU EN FONTE

SKU: DISTROPOINTE3 / DISTROPOINTE4



POLYBITUME 570-05

SKU: BK570S664 (300ml) / BK570S686 (850ml) / 694266611003 (10kg)



POMPE COMBINÉE DE SECOURS

SKU: PSC22



POMPE EN FONTE

SKU: CIS-33V



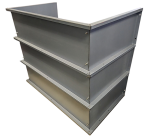
PORTS D'INJECTION EN CAOUTCHOUC

SKU: INJECTA-PRE1000



PRÉPARATION DE SURFACE À L'ACIDE PHOSPHORIQUE INJECTAPHOS - OPTIMISATEUR POUR RÉPARATION DE FISSURES DANS LE BÉTON

SKU: INJECTAPHOS1L / INJECTAPHOS20L



PUITS DE FENÊTRE MODULAIRES

SKU: N / A



RACCORD À BARBILLON POUR TUYAU À CONNECTEUR MÂLE 1/8" À 1/8"

SKU: 33.4110



RACCORD EN LAITON ADAPTATEUR PIPE FEMELLE À MÂLE 1/8" MÂLE À 1/4" FEMELLE

SKU: 33.1912



RACCORD EN LAITON T DE RUE 1/8" FEMELLE AVEC DEUX 1/8" FEMELLEV

SKU: 33.3410



RCF - KIT DE ROULEAU UNIDIRECTIONNEL VERTICAL 400 GSM, FIBRE DE CARBONE 12K, 6" AVEC ADHÉSIF

SKU: FG20060



RCF MOUSSE EXPANSIBLE POLYURÉTHANE EN CARTOUCHE DOUBLE

SKU: FG20077



RCF PÂTE EPOXY D'ANCRAGE À HAUTE RÉSISTANCE

SKU: FG20075 (600ml) / FG20177 (2 Gal.)



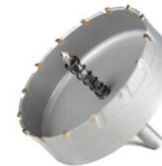
RCF RÉSINE EPOXY D'INJECTION STRUCTURALE

SKU: FG20076



RCF SATURANT-ADHÉSIF ÉPOXY

SKU: FG20074



SCIE CLOCHE TCT

SKU: DISTROTCT325



SPETEC GT350

SKU: 101888



SPETEC H100

SKU: 101895



SPETEC PUMP CLEANER

SKU: 103001



SPETEC SEAL F400

SKU: 101884



STOPAQ 2100 AQUASTOP

SKU: 103025



TAJIMA PISTOLET À RÉSINE DOUBLE CARTOUCHE DE



TEFLON 1/2" X 40'

SKU: 33.9080

HAUTE QUALITÉ

SKU: CNV-DSP26



THIROCO T-60

SKU: T60189



THIROCO T20 - CIMENT PLASTIQUE

SKU: T20020



THIROCO T20W - CIMENT PLASTIQUE - GRADE HIVER

SKU: T20W20



TUBE EN NYLON 1/4" OD

SKU: 40.1140



UCAN TORPEDO® BOLT - BOULON EN ACIER AU CARBONE GALVANISÉ MÉCANIQUEMENT

SKU: UTB



**VANNE À BILLE 1/8" X 1/8"
FILETAGE FEMELLE DES DEUX
CÔTÉS**

SKU: 14.1102