



DISTROCAN



CATALOGUE DE PRODUIT

- 📍 333 Rue St-HubertLaval, QC H7G 2Y5
- 📍 2855 Mnt Masson, Laval, QC H7B 1E3
- 📍 250 Boul. Industriel, Boucherville, QC J4B2X4

☎ 1-800-619-0916 ✉ info@distrocan.ca

distrocan.ca

AMÉNAGEMENT PAYSAGER

ACCESSOIRES



BORDURE EN PLASTIQUE

SKU: N / A



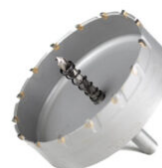
CLOUS DE PAYSAGEMENT - COMMUN

SKU: CLOUSPLC50



CLOUS DE PAYSAGEMENT - SPIRALE

SKU: CLOUSPLSP250



SCIE CLOCHE TCT

SKU: DISTROTCT325

ÉQUIPEMENT

POMPES



**GRACO - PULVÉRISATEUR
HYDRAULIQUE À ESSENCE GH
833 - MEMBRANE D'
ÉTANCHÉITÉ**

SKU: 249617



**GRACO - FINISHPRO GX 19
ÉLECTRIQUE - INJECTION DE
POLYURÉTHANE**

SKU: 17F924



**GRACO - FINISHPRO GX 19
SANS FIL - INJECTION DE
POLYURÉTHANE**

SKU: 25U341

MEMBRANES D'ÉTANCHÉITÉ

A BASE D'EAU



BAKOR AQUA-BLOC 720-38

SKU: BK72038074



IMPERMASHIELD DB EXPRESS

SKU: 48-BD-AXC-5



IMPERMASHIELD DB3 / DB10

SKU: 48-00300 (DB3) / 48-01000 (DB10)



IMPERMASHIELD R COAT

SKU: IMPERMAR5



IMPERMASHIELD R COAT DB

SKU: 1724-WPT-5 / 1724-WPT-55



IMPERMASHIELD T COAT

SKU: IMPERMAT5



IMPERMASHIELD T COAT DB

SKU: 48-BD-TG-5

A BASE D'URETHANE



HENRY CM100

SKU: HE78060073

A BASE DE SOLVENT



BAKOR AQUA-BLOC 770-06

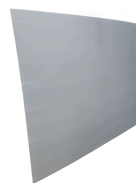
SKU: BK77006070

ACCESSOIRES



ADHÉSIF BAKOR BLUESKIN

SKU: BK101677



BAKOR PANNEAU PROTECTION POLYPROPYLÈNE

SKU: BK99031458



BAKOR POLY FAB

SKU: BKPF600



BAKOR YELLOW JACKET

SKU: BK99006876 (6" x 150') / BK99006875 (36" x 150')



BROSSE EN FIBRE TAMPICO - 13" X 6.75" X 2"

SKU: DISTROTAMPICO511



CAGE POUR MANCHON - 9 1/2"

SKU: ZFR499N



GANT DE DÉCAPAGE INDUSTRIEL X-LARGE

SKU: 4003



MANCHON EN MOUSSE FENDUE - 9" X 3/4"

SKU: Z9SF20



PAQUET DE 10 MANCHONS À PEINDRE

SKU: Z9T15-10



PLATEAU PROFOND EN PLASTIQUE - 2L

SKU: ZTR200



HENRY 930-18 POLY-TAC

SKU: BK018621



MEAN CLEAN

SKU: DISTROMEAN5GAL



PISTOLET À MASTIC ROBUSTE POUR CARTOUCHES DE 300ML

SKU: 106617



POLYBITUME 570-05

SKU: BK570S664 (300ml) / BK570S686 (850ml) / 694266611003 (10kg)



THIROCO T20 - CIMENT PLASTIQUE

SKU: T20020



THIROCO T20W - CIMENT PLASTIQUE - GRADE HIVER

SKU: T20W20

AUTO-ADHÉSIVES



BLUESKIN SA

SKU: BH200SA977



HENRY BLUESKIN WP200

SKU: HEWP200937

MEMBRANES THERMOSOUDEES



BAKOR NP180 PP

SKU: BH180PP985

PRODUITS ANTI-HUMIDITÉ

ACCESSOIRES



**BROSSE EN FIBRE TAMPICO -
13" X 6.75" X 2"**

SKU: DISTROTAMPICO511



**CAGE POUR MANCHON - 9
1/2"**

SKU: ZFR499N



**MANCHON EN MOUSSE
FENDUE - 9" X 3/4"**

SKU: Z9SF20



**MANCHONS À PEINDRE -
PAQUET DE 10**

SKU: Z9T1510



**PLATEAU PROFOND EN
PLASTIQUE - 2L**

SKU: ZTR200



**THIROCO T20 - CIMENT
PLASTIQUE**

SKU: T20020



**THIROCO T20W - CIMENT
PLASTIQUE - GRADE HIVER**

SKU: T20W20

SCELLANTS



BAKOR 700-01

SKU: BK70001074



THIROCO T-60

SKU: T60189

PRODUITS CIMENTAIRES

ACCESSOIRES



BROSSE EN FIBRE TAMPICO - 13" X 6.75" X 2"

SKU: DISTROTAMPICO511



HTS PE-85 POLYURÉE DE REPLISSAGE

SKU: PE85



MASTIC SOUDASEAL AP

SKU: N / A

MORTIERS



DISTROCAN - JET SET 1-3 MIN

SKU: JETSET13



DISTROCAN - JET SET 3-5 MIN

SKU: JETSET35



DISTROCAN - JET SET 5-10 MIN

SKU: JETSET510



MAPEI - PLANISEAL PLUG

SKU: 2437025



MAPEI - PLANITOP 23

SKU: 2758720



MAPEI - PLANITOP X

SKU: 2757423



MAPEI - PLANITOP XS

SKU: 2757323

SCELLANTS



MAPEI MAPEFLEX P1 FT

SKU: 2UA1516253

SPÉCIALITÉS



MAPEFER 1K - MORTIER ANTI-CORROSION POUR ARMATURES

SKU: 2766105

PRODUITS D'INJECTION

ACCESSOIRES



ACCOUPLLEMENT POUR INJECTION

SKU: 600105



ADAPTEUR POUR BOYAUX D'INJECTION 90°

SKU: FU-3459-04-02



ADAPTEUR POUR BOYAUX D'INJECTION DROIT

SKU: FU-3269-04-02



ALEMITE KIT DE RÉPARATION DE RESSORT

SKU: 393756-6



BOITE DE 50 GANTS PROFESSIONNEL NOIR EN



BOUCHON POUR INJECTEUR

SKU: INJECTA-BE100

NITRILE

SKU: 34606-M / 34606-XL



BOYAUX D'INJECTION POUR PISTOLETS À GRAISSE

SKU: ECH-720-02MM35



CONNECTEUR FEMELLE RÉDUCTEUR

SKU: 32.3370 / 32.3379 / 32.3379



EMBOUIT POUR ÉCROU 5/16" NON MAGNÉTIQUE POUR ZERK

SKU: PM-869/4



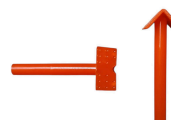
CONNECTEUR FEMELLE 1/4" À FILETAGE 1/8"

SKU: 32.1156



CONNECTEUR FEMELLE UNION 1/4" À 1/4"

SKU: 32.2158



INJECTEUR EN COIN

SKU: INJECTA-PCE50



INJECTEUR EN TE

SKU: INJECTA-PTE100



INJECTEUR PERFORÉ 1/2"

SKU: INJECTA-PPE100



KIT DE RÉPARATION DE JOINT ALEMITE

SKU: 336523



MANCHONS D'INJECTIONS AVEC ZERK

SKU: DISTROPACKNYL / INJECTAPNP100



MANOMÈTRE EN ACIER INOXYDABLE REMPLI DE SILICONE

SKU: 62.6670 / 62.6688 / 62.6695



MÉLANGEUR STATIQUE

SKU: INJECTASM1432 / INJECTASM3830



PISTOLET À GRAISSE ALEMITE POUR INJECTION POLYURÉTHANE

SKU: 586-B



PORTS D'INJECTION EN CAOUTCHOUC

SKU: INJECTA-PRE1000



**PRÉPARATION DE SURFACE À
L'ACIDE PHOSPHORIQUE
INJECTAPHOS -
OPTIMISATEUR POUR
RÉPARATION DE FISSURES
DANS LE BÉTON**

SKU: INJECTAPHOS1L / INJECTAPHOS20L



**RACCORD À BARBILLON POUR
TUYAU À CONNECTEUR MÂLE
1/8" À 1/8"**

SKU: 33.4110



**RACCORD EN LAITON
ADAPTATEUR PIPE FEMELLE À
MÂLE 1/8" MÂLE À 1/4"
FEMELLE**

SKU: 33.1912



**RACCORD EN LAITON T DE
RUE 1/8" FEMELLE AVEC DEUX
1/8" FEMELLE**

SKU: 33.3410



**RCF MOUSSE EXPANSIBLE
POLYURÉTHANE EN
CARTOUCHE DOUBLE**

SKU: FG20077



STOPAQ 2100 AQUASTOP

SKU: 103025



**TAJIMA PISTOLET À RÉSINE
DOUBLE CARTOUCHE DE
HAUTE QUALITÉ**

SKU: CNV-DSP26



TEFLON 1/2" X 40'

SKU: 33.9080



TUBE EN NYLON 1/4" OD

SKU: 40.1140



**VANNE À BILLE 1/8" X 1/8"
FILETAGE FEMELLE DES DEUX
CÔTÉS**

SKU: 14.1102

PRODUITS EPOXY



EPICOL T

SKU: 120298



MAPEI EPOJET

SKU: 1561144 (399ml) / 1561111KIT (11.35L)



RCF PÂTE EPOXY D'ANCRAGE À HAUTE RÉSISTANCE

SKU: FG20075 (600ml) / FG20177 (2 Gal.)



RCF RÉSINE EPOXY D'INJECTION STRUCTURALE

SKU: FG20076

RÉSINES DE POLYURÉTHANE

MAPEI



MAPEI - RESFOAM 1KM

SKU: 2446120



MAPEI - RESFOAM HL 35

SKU: 2445619-1



MAPEI - RESFOAM HL 45

SKU: 2445958



MAPEI - RESFOAM PF

SKU: 2445419

SPETEC



SPETEC GEN ACC

SKU: 102426



SPETEC GEN ACC FAST

SKU: 102428



SPETEC GT350

SKU: 101888



SPETEC H100

SKU: 101895



SPETEC PUMP CLEANER

SKU: 103001



SPETEC SEAL F400

SKU: 101884

PRODUITS DELTA

ACCESSOIRES



DELTA FASTNER

SKU: 22610005 / 22610006



DELTA MOLD STRIP

SKU: 22610021



DELTA SEALANT

SKU: 22610015

MEMBRANES



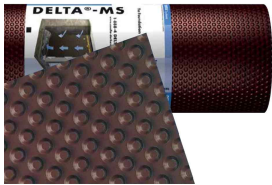
DELTA DRAIN

SKU: 22600014 / 22600015



DELTA DRY & LATH

SKU: N / A



DELTA MS

SKU: 22600001 / 22600002 / 22600003 /
22600004 / 22600005 / 22600006



DELTA VENT S

SKU: N / A



DELTA VENT SA

SKU: N / A

RACCORDS

PEHD



3" T

SKU: 1T0033



3"/ 4" BOUCHON MÂLE

SKU: 1B0035 / 1B0045



**4" ADAPTATEUR PEHD POUR
DIAMÈTRE PVC**

SKU: 1ADRC04



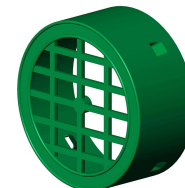
**4" ADAPTATEUR UNIVERSEL
DE DRAIN**

SKU: 1ADRCU04



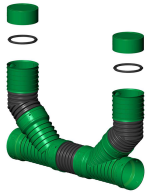
**4" BOUCHON EXTÉRIEUR
AVEC CLIP**

SKU: 2B100CV



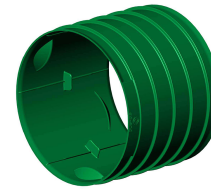
**4" CAPUCHON DE GRILLE
FEMELLE**

SKU: 1TTG04C



4" CHEMINÉE D'ACCÈS

SKU: 830004 / 2B100CG



4" CLIP DOUBLE CLOCHE

SKU: 3MCC004C



4" COUDE, 90°

SKU: 1C0049



4" TÉ-Y

SKU: 1TY044



4" Y

SKU: 1DY004

PVC-MUNICIPAL



4" 5" 6" 8" COUDE 22 1/2°

SKU: 21A2204GG



4" 5" 6" 8" COUDE 45°

SKU: 21A4504GG



4" 5" 6" 8" COUDE 45°

SKU: 22A4504GS



4" 5" 6" 8" MANCHON

SKU: 33ACOUP04GG



4" 5" 6" 8" TÉ

SKU: 07A040404GGG



4" 5" 6" 8" Y

SKU: 01A040404GGG



4" 6" 8" RAYON COURT DE 90°

SKU: 21A9004GG



4" 6" 8" RAYON COURT DE 90°

SKU: 22A9004GS



4" 6" 8" TÉ-Y

SKU: 04A040404GGG



4" RAYON LONG DE 90°

SKU: 21A9004LRGG

PVC-PLOMBERIE



4" COUDE 45°

SKU: P504



4" ADAPTATEUR PUSH FIT

SKU: IC44P



4" ADAPTEUR DE NETTOYAGE

SKU: P1504



4" ADAPTEUR DE NETTOYAGE

SKU: P1404



4" BOUCHON FILETÉ

SKU: P1154



4" CAP, SANS FILETAGE

SKU: P1604



4" COUDE 45°

SKU: P404



4" COUDE 90° LONG RAYON

SKU: P256



4" COUDE, 22 1/2°

SKU: P1704



4" MANCHON AVEC HEURTOIR

SKU: P604



4" TÉ

SKU: P104



4" TÉ - Y

SKU: P156



4" Y 45°

SKU: P304

RACCORDS EN CAOUTCHOUC



**BÉTON À
FONTE/PLASTIQUE/ACIER**

SKU: 1006-44



**FONTE DUCTILE À
FONTE/PLASTIQUE/ACIER**

SKU: 1051-44



**FONTE/PLASTIQUE/ACIER À
FONTE/PLASTIQUE/ACIER**

SKU: 1056-44

RENFORT STRUCTUREL

ACCESSOIRES



RCF SATURANT-ADHÉSIF ÉPOXY

SKU: FG20074

ANCRAGE STRUCTUREL



ANCRAGE À CALE - ACIER AU CARBONE, ZINGUÉE

SKU: WED



DEWALT AC100 GOLD - SYSTÈME D'ANCRAGE ADHÉSIF EN VINYLESTER

SKU: 8478SD-PWR



FORETS SDS PLUS PREMIUM UCAN - 4 LAMES (SDP)

SKU: SDP



HTS TX-3 - RÉPARATION DE BÉTON EN URÉTHANE

SKU: TX3-22OZ



UCAN TORPEDO® BOLT - BOULON EN ACIER AU CARBONE GALVANISÉ MÉCANIQUEMENT

SKU: UTB

KITS DE RÉPARATION STRUCTURELLE



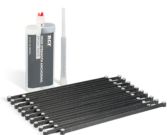
**KIT RCF DE RÉPARATION DE
FISSURES BIDIRECTIONNEL
560GSM 12" X 8'**

SKU: FG20053



**KIT RCF DE RÉPARATION DE
MUR VOÛTÉ
UNIDIRECTIONNEL VERTICAL
400GSM 6" X 8'**

SKU: FG20036



**KIT RCF DE VERROUILLAGE DE
FISSURES EN BÉTON - PACK
DE 20 AVEC PÂTE À EPOXY
D'ANCRAGE HAUTE
RÉSISTANCE**

SKU: FG20040



KIT RCF PLAQUE DE SEUIL

SKU: FG20061



**KIT RCF RÉPARATION MUR
VOÛTÉ BIDIRECTIONNEL
560 GSM 5,5" X 8'**

SKU: FG20031



**RCF - KIT DE ROULEAU
UNIDIRECTIONNEL VERTICAL
400 GSM, FIBRE DE CARBONE
12K, 6" AVEC ADHÉSIF**

SKU: FG20060

PIEUTAGE



PIED DE PIEU - STABILISATION DE FONDATION

SKU: DISTROSAB3 / DISTROSAB4



POINTE DE PIEU EN FONTE

SKU: DISTROPOINTE3 / DISTROPOINTE4

PLAQUES EN ACIER



PLAQUE DE FONDATION STRUCTURALE - COIN

SKU: DISTROPLCOIN



PLAQUE DE FONDATION STRUCTURALE - DROITE

SKU: DISTROPL60-6TROUS

TUYAUX

PEHD



3" PERFORÉ (TYPE 2)

SKU: 100304 / 100313



4" NON PERFORÉ

SKU: 100455



4" PERFORÉ (MEGA 3)

SKU: 100461 / 100447 / 100445



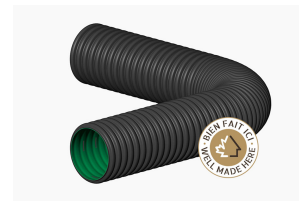
4" PERFORÉ (TYPE 2)

SKU: 100442



**4" NON PERFORÉ SOLFLO
MAX**

SKU: 320420 / 320415



**4" TUYAU PERFORÉ SOLIFLEX
(TYPE 3)**

SKU: 120444

PVC-MUNICIPAL



SDR28

SKU: SG2804014WH / SG2805014WH /
SG2806014WH



SDR35

SKU: SG3504014 / SG3505014 / SG3506014 /
SG3508014

PVC-PLOMBERIE



4" PERFORÉ, 3 TROUS

SKU: SS04010P3012



4" PERFORÉ, 7 TROUS

SKU: SS3504010P7015



4" NON PERFORÉ

SKU: SS04010

BOÎTES DE DRAINAGE

GALVANISÉ



**BOÎTE DE DRAINAGE
(CANIVEAU) - 16" X 16" X 12"**

SKU: DBG1616



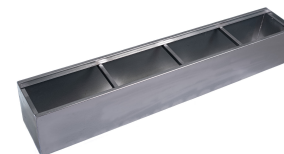
**BOÎTE DE DRAINAGE
(CANIVEAU) - 2'**

SKU: CP24-12-12



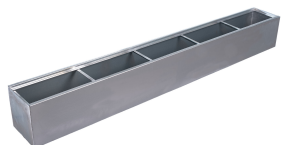
**BOÎTE DE DRAINAGE
(CANIVEAU) - 4'**

SKU: CP48-12-12



**BOÎTE DE DRAINAGE
(CANIVEAU) - 6'**

SKU: DBG72-12-12



**BOÎTE DE DRAINAGE
(CANIVEAU) - 8'**

SKU: DBG96-12-12

PLASTIQUE



**COUVERCLE D'ALUMINIUM -
18" X 24"**

SKU: CA1824



**COUVERCLE ÉTANCHE AU
RADON - 18" X 24"**

SKU: 4HCVH



**COUVERCLE NON ÉTANCHE
AU RADON**

SKU: 4HCGH



**DRAIN DE PLANCHER - 12" X
12" X 12"**

SKU: 1ZD1212



**DRAIN DE PLANCHER - 18" X
24" X 25"**

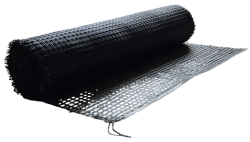
SKU: 1ZD2425P



**DRAIN DE PLANCHER - 18" X
24" X 18"**

SKU: 1ZD1824P

GÉOSYNTHÉTIQUES



GÉOGRILLE **GEOMAX**

SKU: GEOMAXGG4350



GÉOTEXTILE NON-TISSÉ **GEOMAX**

SKU: GNT12350 / GNT3350 / GNT6350



GÉOTEXTILE TISSÉ **GEOMAX**

SKU: GEOMAXW13350

SYSTÈMES DE POMPES DE PUISARD

ACCESSOIRES



**DOUBLE FLOTTEUR -
CONTRÔLEUR STANDARD**

SKU: N / A



MODULE WI-FI

SKU: PS-WIFI2

POMPES



POMPE COMBINÉE DE SECOURS

SKU: PSC22



POMPE EN FONTE

SKU: CIS-33V

PUITS



**18" X 22" / 30" COUVERCLE
POUR PUIT ÉTANCHE AU
RADON**

SKU: SF2000E



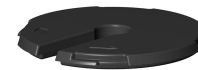
**18" X 22" PUIT ÉTANCHE AU
RADON**

SKU: SF20



**18" X 30" PUIT ÉTANCHE AU
RADON**

SKU: SF30BA



**20" X 24" COUVERCLE DE
PUITS ONDULÉ POUR POMPE
DE PUISARD**

SKU: 1UCV025



**20" X 24" PUIT ONDULÉ POUR
POMPE DE PUISARD**

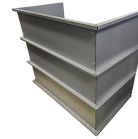
SKU: 1UCU025

MARGELLES



MARGELLE ONDULÉS

SKU: N / A



PUITS DE FENÊTRE MODULAIRES

SKU: N / A

TOUS



4" MANCHON INTÉRIEUR

SKU: 1M0040



4" NON PERFORÉ

SKU: SS04010



ACCOUPEMENT POUR INJECTION

SKU: 600105



ADAPTEUR POUR BOYAUX D'INJECTION 90°

SKU: FU-3459-04-02



ADAPTEUR POUR BOYAUX D'INJECTION DROIT

SKU: FU-3269-04-02



ADHÉSIF BAKOR BLUESKIN

SKU: BK101677



ANCRAGE À CALE - ACIER AU CARBONE, ZINGUÉE

SKU: WED



BAKOR 700-01

SKU: BK70001074



BAKOR AQUA-BLOC 720-38

SKU: BK72038074



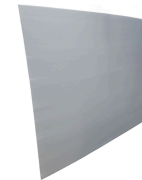
BAKOR AQUA-BLOC 770-06

SKU: BK77006070



BAKOR NP180 PP

SKU: BH180PP985



BAKOR PANNEAU PROTECTION POLYPROPYLÈNE

SKU: BK99031458



BAKOR POLY FAB

SKU: BKPF600



BAKOR YELLOW JACKET

SKU: BK99006876 (6'' x 150') / BK99006875 (36'' x 150')



BLUESKIN SA

SKU: BH200SA977



**BOÎTE DE DRAINAGE
(CANIVEAU) - 16" X 16" X 12"**

SKU: DBG1616



**BOÎTE DE DRAINAGE
(CANIVEAU) - 2'**

SKU: CP24-12-12



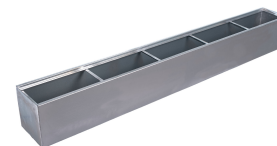
**BOÎTE DE DRAINAGE
(CANIVEAU) - 4'**

SKU: CP48-12-12



**BOÎTE DE DRAINAGE
(CANIVEAU) - 6'**

SKU: DBG72-12-12



**BOÎTE DE DRAINAGE
(CANIVEAU) - 8'**

SKU: DBG96-12-12



BORDURE EN PLASTIQUE

SKU: N / A



BOUCHON POUR INJECTEUR

SKU: INJECTA-BE100



**BROSSE EN FIBRE TAMPICO -
13" X 6.75" X 2"**

SKU: DISTROTAMPICO511



**CAGE POUR MANCHON - 9
1/2"**

SKU: ZFR499N



**CLOUS DE PAYSAGEMENT -
COMMUN**

SKU: CLOUSPLC50



**CLOUS DE PAYSAGEMENT -
SPIRALE**

SKU: CLOUSPLSP250



**CONNECTEUR FEMELLE 1/4" À
FILETAGE 1/8"**

SKU: 32.1156



**CONNECTEUR FEMELLE
RÉDUCTEUR**

SKU: 32.3370 / 32.3379 / 32.3379



**CONNECTEUR FEMELLE UNION
1/4" À 1/4"**

SKU: 32.2158



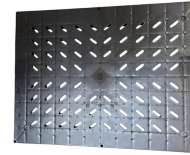
**COUVERCLE D'ALUMINIUM -
18" X 24"**

SKU: CA1824



COUVERCLE ÉTANCHE AU RADON - 18" X 24"

SKU: 4HCVH



COUVERCLE NON ÉTANCHE AU RADON

SKU: 4HCGH



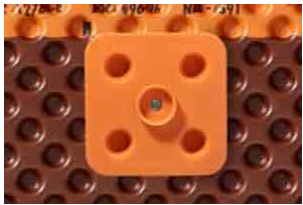
DELTA DRAIN

SKU: 22600014 / 22600015



DELTA DRY & LATH

SKU: N / A



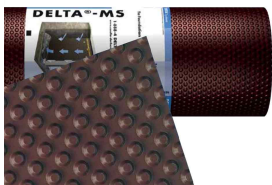
DELTA FASTNER

SKU: 22610005 / 22610006



DELTA MOLD STRIP

SKU: 22610021



DELTA MS

SKU: 22600001 / 22600002 / 22600003 /
22600004 / 22600005 / 22600006



DELTA SEALANT

SKU: 22610015



DELTA VENT S

SKU: N / A



DELTA VENT SA

SKU: N / A



DEWALT AC100 GOLD - SYSTÈME D'ANCRAGE ADHÉSIF EN VINYLESTER

SKU: 8478SD-PWR



DISTROCAN - JET SET 1-3 MIN

SKU: JETSET13



DISTROCAN - JET SET 3-5 MIN

SKU: JETSET35



DISTROCAN - JET SET 5-10 MIN

SKU: JETSET510



DOUBLE FLOTTEUR - CONTRÔLEUR STANDARD

SKU: N / A



EMBOUT POUR ÉCROU 5/16" NON MAGNÉTIQUE POUR ZERK

SKU: PM-869/4



EPICOL T

SKU: 120298



FORETS SDS PLUS PREMIUM UCAN - 4 LAMES (SDP)

SKU: SDP



GÉOTEXTILE NON-TISSÉ GEOMAX

SKU: GNT12350 / GNT3350 / GNT6350



GÉOTEXTILE TISSÉ **GEOMAX**

SKU: GEOMAXW13350



GRACO - PULVÉRISATEUR HYDRAULIQUE À ESSENCE GH 833 - MEMBRANE D' ÉTANCHÉITÉ

SKU: 249617



GRACO - FINISHPRO GX 19 ÉLECTRIQUE - INJECTION DE POLYURÉTHANE

SKU: 17F924



GRACO - FINISHPRO GX 19 SANS FIL - INJECTION DE POLYURÉTHANE

SKU: 25U341



HENRY 930-18 POLY-TAC

SKU: BK018621



HENRY BLUESKIN WP200

SKU: HEWP200937



HENRY CM100

SKU: HE78060073



HTS PE-85 POLYURÉE DE REPLISSAGE

SKU: PE85



HTS TX-3 - RÉPARATION DE BÉTON EN URÉTHANE

SKU: TX3-22OZ



IMPERMASHIELD DB EXPRESS

SKU: 48-BD-AXC-5



IMPERMASHIELD DB3 / DB10

SKU: 48-00300 (DB3) / 48-01000 (DB10)



IMPERMASHIELD R COAT

SKU: IMPERMAR5



IMPERMASHIELD R COAT DB

SKU: 1724-WPT-5 / 1724-WPT-55



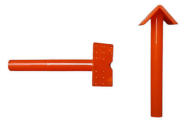
IMPERMASHIELD T COAT

SKU: IMPERMAT5



IMPERMASHIELD T COAT DB

SKU: 48-BD-TG-5



INJECTEUR EN COIN

SKU: INJECTA-PCE50



INJECTEUR EN T

SKU: INJECTA-PTE100



INJECTEUR PERFORÉ 1/2"

SKU: INJECTA-PPE100



KIT DE RÉPARATION DE JOINT ALEMITE

SKU: 336523



KIT RCF DE RÉPARATION DE FISSURES BIDIRECTIONNEL 560GSM 12" X 8'

SKU: FG20053



KIT RCF DE RÉPARATION DE MUR VOÛTÉ UNIDIRECTIONNEL VERTICAL 400GSM 6" X 8'

SKU: FG20036



KIT RCF DE VERROUILLAGE DE FISSURES EN BÉTON - PACK DE 20 AVEC PÂTE À EPOXY D'ANCRAGE HAUTE RÉSISTANCE

SKU: FG20040



KIT RCF PLAQUE DE SEUIL

SKU: FG20061



KIT RCF RÉPARATION MUR VOÛTÉ BIDIRECTIONNEL 560 GSM 5,5" X 8'

SKU: FG20031



MANCHON EN MOUSSE FENDUE - 9" X 3/4"

SKU: Z9SF20



MANCHONS D'INJECTIONS AVEC ZERK

SKU: DISTROPACKNYL / INJECTAPNP100



MANOMÈTRE EN ACIER INOXYDABLE REMPLI DE SILICONE

SKU: 62.6670 / 62.6688 / 62.6695



MAPEFER 1K - MORTIER ANTI-CORROSION POUR ARMATURES

SKU: 2766105



MAPEI - PLANISEAL PLUG

SKU: 2437025



MAPEI - PLANITOP 23

SKU: 2758720



MAPEI - PLANITOP X

SKU: 2757423



MAPEI - PLANITOP XS

SKU: 2757323



MAPEI - RESFOAM 1KM

SKU: 2446120



MAPEI - RESFOAM HL 35

SKU: 2445619-1



MAPEI - RESFOAM HL 45

SKU: 2445958



MAPEI - RESFOAM PF

SKU: 2445419



MAPEI EPOJET

SKU: 1561144 (399ml) / 1561111KIT (11.35L)



MAPEI MAPEFLEX P1 FT

SKU: 2UA1516253



MARGELLE ONDULÉS

SKU: N / A



MASTIC SOUDASEAL AP

SKU: N / A



MEAN CLEAN

SKU: DISTROMEAN5GAL



MÉLANGEUR STATIQUE

SKU: INJECTASM1432 / INJECTASM3830



MODULE WI-FI

SKU: PS-WIFI2



PIED DE PIEU - STABILISATION DE FONDATION

SKU: DISTROSAB3 / DISTROSAB4



PISTOLET À GRAISSE ALEMITE POUR INJECTION POLYURÉTHANE

SKU: 586-B



PISTOLET À MASTIC ROBUSTE POUR CARTOUCHES DE 300ML

SKU: 106617



PLAQUE DE FONDATION STRUCTURALE - COIN

SKU: DISTROPLCOIN



PLAQUE DE FONDATION STRUCTURALE - DROITE

SKU: DISTROPL60-6TROUS



PLATEAU PROFOND EN PLASTIQUE - 2L

SKU: ZTR200



POINTE DE PIEU EN FONTE

SKU: DISTROPOINTE3 / DISTROPOINTE4



POLYBITUME 570-05

SKU: BK570S664 (300ml) / BK570S686 (850ml) / 694266611003 (10kg)



POMPE COMBINÉE DE SECOURS

SKU: PSC22



POMPE EN FONTE

SKU: CIS-33V



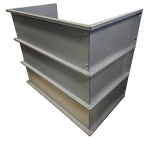
PORTS D'INJECTION EN CAOUTCHOUC

SKU: INJECTA-PRE1000



PRÉPARATION DE SURFACE À L'ACIDE PHOSPHORIQUE INJECTAPHOS - OPTIMISATEUR POUR RÉPARATION DE FISSURES DANS LE BÉTON

SKU: INJECTAPHOS1L / INJECTAPHOS20L



PUITS DE FENÊTRE MODULAIRES

SKU: N / A



RACCORD À BARBILLON POUR TUYAU À CONNECTEUR MÂLE 1/8" À 1/8"

SKU: 33.4110



RACCORD EN LAITON ADAPTATEUR PIPE FEMELLE À MÂLE 1/8" MÂLE À 1/4" FEMELLE

SKU: 33.1912



RACCORD EN LAITON T DE RUE 1/8" FEMELLE AVEC DEUX 1/8" FEMELLEV

SKU: 33.3410



RCF - KIT DE ROULEAU UNIDIRECTIONNEL VERTICAL 400 GSM, FIBRE DE CARBONE 12K, 6" AVEC ADHÉSIF

SKU: FG20060



RCF MOUSSE EXPANSIBLE POLYURÉTHANE EN CARTOUCHE DOUBLE

SKU: FG20077



RCF PÂTE EPOXY D'ANCRAGE À HAUTE RÉSISTANCE

SKU: FG20075 (600ml) / FG20177 (2 Gal.)



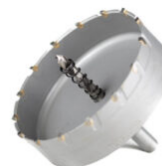
RCF RÉSINE EPOXY D'INJECTION STRUCTURALE

SKU: FG20076



RCF SATURANT-ADHÉSIF ÉPOXY

SKU: FG20074



SCIE CLOCHE TCT

SKU: DISTROTCT325



SPETEC GT350

SKU: 101888



SPETEC H100

SKU: 101895



SPETEC PUMP CLEANER

SKU: 103001



SPETEC SEAL F400

SKU: 101884



STOPAQ 2100 AQUASTOP

SKU: 103025



TAJIMA PISTOLET À RÉSINE DOUBLE CARTOUCHE DE



TEFLON 1/2" X 40'

SKU: 33.9080

HAUTE QUALITÉ

SKU: CNV-DSP26



THIROCO T-60

SKU: T60189



THIROCO T20 - CIMENT PLASTIQUE

SKU: T20020



THIROCO T20W - CIMENT PLASTIQUE - GRADE HIVER

SKU: T20W20



TUBE EN NYLON 1/4" OD

SKU: 40.1140



UCAN TORPEDO® BOLT - BOULON EN ACIER AU CARBONE GALVANISÉ MÉCANIQUEMENT

SKU: UTB



**VANNE À BILLE 1/8" X 1/8"
FILETAGE FEMELLE DES DEUX
CÔTÉS**

SKU: 14.1102

INDEX

1

18" x 22" / 30" Couvercle Pour Puit Étanche au Radon 53

18" x 22" Puit Étanche au Radon 53

18" x 30" Puit Étanche au Radon 53

2

20" x 24" Couvercle de Puits Ondulé Pour Pompe de Puisard 53

20" x 24" Puit Ondulé Pour Pompe de Puisard 53

3

3" Perforé (Type 2) 43

3" T 30

3"/ 4" Bouchon Mâle 30

4

4" 5" 6" 8" Coude 22 1/2° 32

4" 5" 6" 8" Coude 45° 32

4" 5" 6" 8" Manchon 32

4" 5" 6" 8" Té 32

4" 5" 6" 8" Y 32

4" 6" 8" Rayon court de 90° 32

4" 6" 8" Té-Y 33

4" Adaptateur PEHD Pour Diamètre PVC 30

4" Adaptateur Push Fit 34

4" Adaptateur Universel de Drain 30

4" Adapteur de nettoyage 34

4" Bouchon Extérieur Avec Clip 30

4" Bouchon Fileté 34

4" Cap, Sans Filetage 34

4" Capuchon de grille femelle 30

4" Cheminée D'accès 31

4" Clip Double Cloche 31

4" Coude 45° 34

4" Coude 90° long rayon 34
4" Coude, 22 1/2° 35
4" Coude, 90° 31
4" Manchon avec Heurtoir 35
4" Manchon Intérieur 55
4" Non Perforé 43
4" Non Perforé SOLFLO MAX 43
4" Perforé (Mega 3) 43
4" Perforé, 3 Trous 46
4" Perforé, 7 Trous 46
4" Rayon long de 90° 33
4" Tuyau Perforé SOLIFLEX (Type 3) 43
4" Té 35
4" Té - Y 35
4" Té-Y 31
4" Y 31
4" Y 45° 35
4" Coude 45° 34
4" Perforé (Type 2) 43
4" Non Perforé 46, 55

A

Accouplement pour Injection 20, 55
Adapteur pour Boyaux d'Injection 90° 20, 55
Adapteur pour Boyaux d'Injection Droit 20, 55
Adhésif Bakor Blueskin 8, 55
Alemite Kit de réparation de ressort 20
Ancrage à cale - Acier au carbone, Zinguée 38, 55

B

Bakor 700-01 15, 55
Bakor Aqua-Bloc 720-38 4, 56
Bakor Aqua-Bloc 770-06 7, 56
Bakor NP180 PP 12, 56
Bakor Panneau Protection Polypropylène 8, 56
Bakor Poly Fab 8, 56
Bakor Yellow Jacket 8, 56
Blueskin SA 11, 57
Boite de 50 Gants Professionnel Noir en Nitrile 20

Bordure en Plastique 2, 57
Bouchon pour Injecteur 20, 57
Boyaux d'Injection pour Pistolets à Graisse 21
Boîte de Drainage (Caniveau) - 16" x 16" x 12" 47, 57
Boîte de Drainage (Caniveau) - 2' 47, 57
Boîte de Drainage (Caniveau) - 4' 47, 57
Boîte de Drainage (Caniveau) - 6' 47, 57
Boîte de Drainage (Caniveau) - 8' 47, 57
Brosse en fibre tampico - 13" x 6.75" x 2" 8, 13, 16, 58
Béton à Fonte/Plastique/Acier 36

C

Cage pour Manchon - 9 1/2" 8, 13, 58
Clous de Paysagement - Commun 2, 58
Clous de Paysagement - Spirale 2, 58
Connecteur Femelle 1/4" à Filetage 1/8" 21, 58
Connecteur Femelle Réducteur 21, 58
Connecteur Femelle Union 1/4" à 1/4" 21, 58
Couvercle d'Aluminium - 18" x 24" 49, 58
Couvercle Non Étanche au Radon 49, 59
Couvercle Étanche au Radon - 18" x 24" 49, 59

D

Delta Drain 29, 59
Delta Dry & Lath 29, 59
Delta Fastner 28, 59
Delta Mold Strip 28, 59
Delta MS 29, 59
Delta Sealant 28, 59
Delta Vent S 29, 59
Delta Vent SA 29, 59
Dewalt AC100 GOLD - Système d'ancrage adhésif en vinylester 38, 60
Distrocan - Jet Set 1-3 Min 17, 60
Distrocan - Jet Set 3-5 Min 17, 60
Distrocan - Jet Set 5-10 Min 17, 60
Double Flotteur - Contrôleur Standard 51, 60
Drain de Plancher - 12" x 12" x 12" 49
Drain de Plancher - 18" x 24" x 18" 49
Drain de Plancher - 18" x 24" x 25" 49

E

Embout pour Écrou 5/16" Non Magnétique pour Zerk 21, 60

EPICOLT 25, 61

F

Fonte Ductile à Fonte/Plastique/Acier 36

Fonte/Plastique/Acier à Fonte/Plastique/Acier 36

Forets SDS Plus Premium UCAN - 4 lames (SDP) 38, 61

G

Gant de Décapage Industriel X-Large 9

Graco - Pulvérisateur hydraulique à essence GH 833 - Membrane d' Étanchéité 3, 61

GRACO - FINISHPRO GX 19 sans Fil - Injection de Polyuréthane 3, 61

GRACO - FINISHPRO GX 19 électrique - Injection de Polyuréthane 3, 61

Géogrille **GEOMAX** 50

Géotextile Non-Tissé **GEOMAX** 50, 61

Géotextile Tissé **GEOMAX** 50, 61

H

Henry 930-18 Poly-TAC 9, 61

Henry Blueskin WP200 11, 62

Henry CM100 6, 62

HTS PE-85 Polyurée de Remplissage 16, 62

HTS TX-3 - Réparation de béton en uréthane 38, 62

I

Impermashield DB Express 4, 62

Impermashield DB3 / DB10 4, 62

ImpermaShield R Coat 4, 62

Impermashield R Coat DB 4, 62

ImpermaShield T Coat 4, 62

Impermashield T Coat DB 5, 62

Injecteur en Coin 21, 63

Injecteur en Te 21, 63

Injecteur Perforé 1/2" 21, 63

K

Kit de Réparation de Joint Alemite 22, 63

Kit RCF de Réparation de Fissures Bidirectionnel 560GSM 12" x 8' 39, 63

Kit RCF de Réparation de Mur Voûté Unidirectionnel Vertical 400GSM 6" x 8' 39, 63
Kit RCF de Verrouillage de Fissures en Béton - Pack de 20 avec Pâte à Epoxy d'Ancrage Haute Résistance 39, 63
Kit RCF Plaque de seuil 39, 63
Kit RCF Réparation Mur Voûté Bidirectionnel 560 GSM 5,5" x 8' 39, 64

M

Manchon en Mousse Fendue - 9" x 3/4" 9, 13, 64
Manchons D'injections avec Zerk 22, 64
Manchons à Peindre - Paquet de 10 13
Manomètre en acier inoxydable rempli de silicone 22, 64
Mapefer 1K - Mortier anti-corrosion pour armatures 19, 64
Mapei - Planiseal Plug 17, 64
Mapei - Planitop 23 17, 64
Mapei - Planitop X 17, 64
Mapei - Planitop XS 17, 65
MAPEI - RESFOAM 1KM 26, 65
MAPEI - RESFOAM HL 35 26, 65
MAPEI - RESFOAM HL 45 26, 65
MAPEI - RESFOAM PF 26, 65
Mapei Epojet 25, 65
Mapei Mapeflex P1 FT 18, 65
Margelle ondulés 54, 65
Mastic Soudaseal AP 16, 66
Mean Clean 9, 66
Module Wi-Fi 51, 66
Mélangeur Statique 22, 66

P

Paquet de 10 Manchons à Peindre 9
Pied de Pieu - Stabilisation de Fondation 41, 66
Pistolet à Graisse Alemite pour Injection Polyuréthane 22, 66
Pistolet à Mastic Robuste pour Cartouches de 300ml 9, 66
Plaque de fondation structurale - Coin 42, 66
Plaque de fondation structurale - Droite 42, 67
Plateau Profond en Plastique - 2L 9, 13, 67
Pointe de Pieu en Fonte 41, 67
Polybitume 570-05 9, 67
Pompe Combinée de Secours 52, 67
Pompe en fonte 52, 67

Ports d'Injection en Caoutchouc 22, 67

Préparation de Surface à l'Acide Phosphorique Injectaphos - Optimisateur pour Réparation de Fissures dans le Béton 23, 67

Puits de Fenêtre Modulaires 54, 68

R

Raccord en Laiton Adaptateur Pipe Femelle à Mâle 1/8" Mâle à 1/4" Femelle 23, 68

Raccord en Laiton T de rue 1/8" Femelle avec Deux 1/8" Femelles 23, 68

Raccord à barbillon pour tuyau à connecteur mâle 1/8" à 1/8" 23, 68

RCF Mousse Expandible Polyuréthane en Cartouche Double 23, 68

RCF Pâte Epoxy d'Ancre à Haute Résistance 25, 68

RCF Résine Epoxy d'Injection Structurale 25, 68

RCF Saturant-Adhésif Époxy 37, 69

RCF - Kit de Rouleau Unidirectionnel Vertical 400 GSM, Fibre de Carbone 12K, 6" avec adhésif 39, 68

S

Scie Cloche TCT 2, 69

SDR28 45

SDR35 45

SPETEC GEN ACC 27

SPETEC GEN ACC FAST 27

SPETEC GT350 27, 69

SPETEC H100 27, 69

SPETEC PUMP CLEANER 27, 69

SPETEC SEAL F400 27, 69

STOPAQ 2100 AQUASTOP 23, 69

T

Tajima Pistolet à Résine Double Cartouche de Haute Qualité 24, 69

Teflon 1/2" x 40' 24, 70

Thiroco T-60 15, 70

Thiroco T20 - Ciment Plastique 10, 13, 70

Thiroco T20W - Ciment Plastique - Grade Hiver 10, 14, 70

Tube en nylon 1/4" OD 24, 70

U

UCAN TORPEDO® Bolt - Boulon en acier au carbone galvanisé mécaniquement 38, 70

V

Vanne à Bille 1/8" x 1/8" Filetage Femelle des Deux Côtés 24, 70

